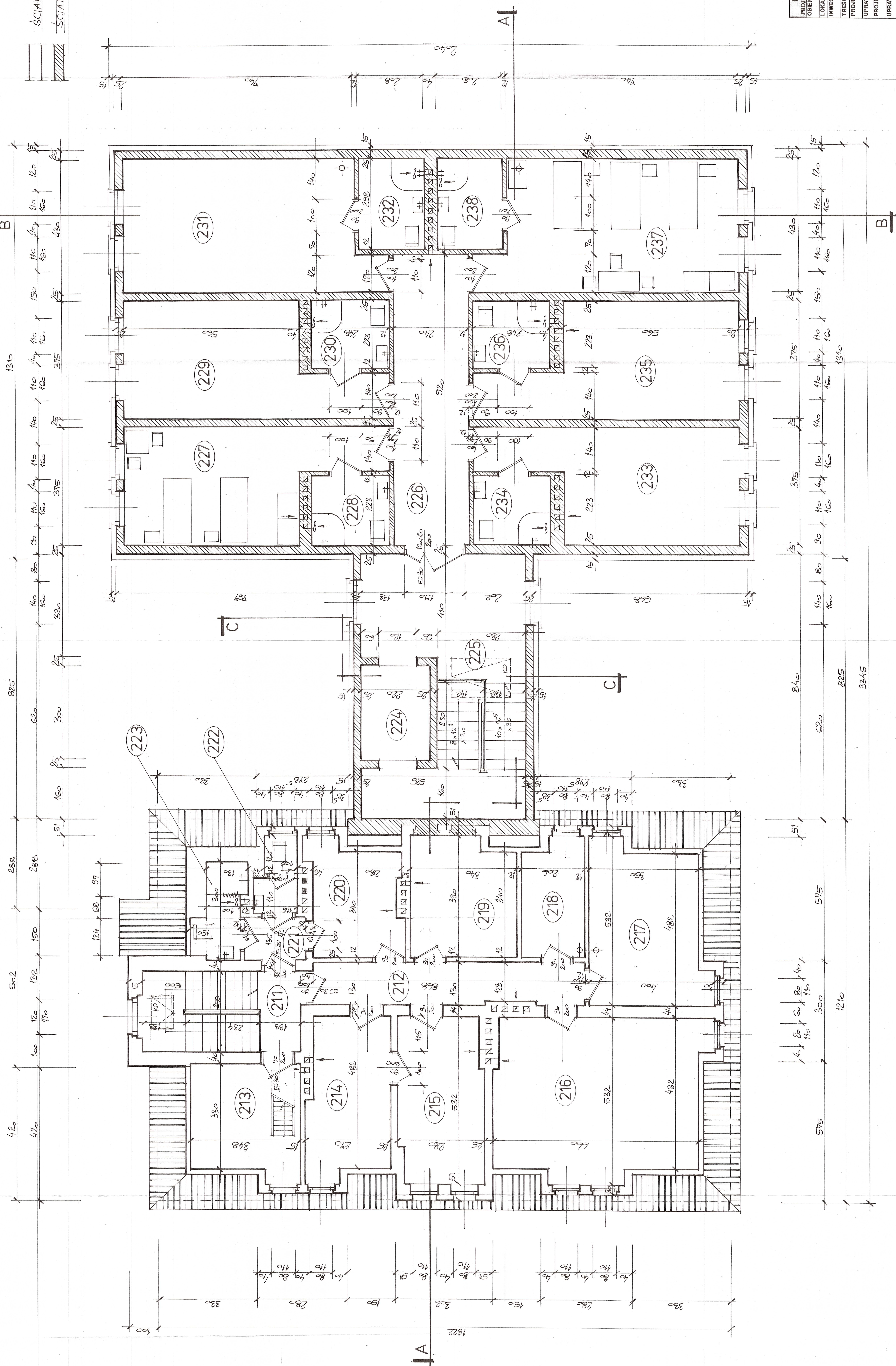


SCIANY PROJEKTOWANE



STAROSTWO POWIATOWE
w Wolsztynie
załącznik do pisma
NR. 6740. 771, 2012

BIURO „AMBIT”⁷⁹	mgr inż. MAREK PRZĄDKA	
PROJEKT WYKONANIA I ZATWIERDZENIA PROJEKTU	PROJEKTANT	
OBIEKT	ROZBUDOWA BUDYNKU DOMU RYS. NR 12	
	POMOCY SPOŁECZNEJ	
	SIEDLEC, ul. ŻEPAŃSKA, działka nr 1022/5	
INWESTOR	GMINA SIEDLEC	
LOKALIZACJA	SIEDLEC, ul. ŻEPAŃSKA 17	
	RZUT II PIĘTRA I PODDASZ	SKALA: 1:50
	mgr inż. arch.	
UPRZETNIEŻENIE	MONIKA SZCZEBŁOWSKA	
PROJEKTANT	UL. ŻEPAŃSKA 20/203; e-mail: m.szczeblowska@wp.pl	
	mgr inż.	
	MAREK PRZĄDKA	
UPRZETNIEŻENIE	Nr 14869/2023 z 3.21 i 3.22 z 5.1	
PROJEKTANT	mgr inż. MAREK PRZĄDKA	DATA: 10.2012